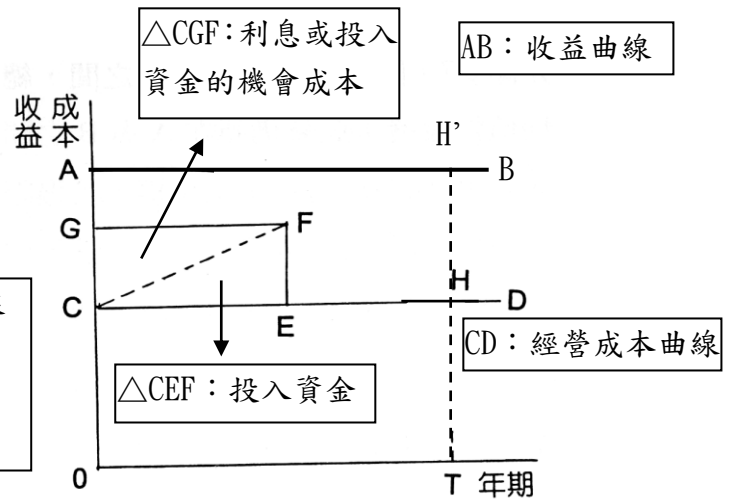


■ 土地資源開發之型態 (韓乾 P204、許文昌)

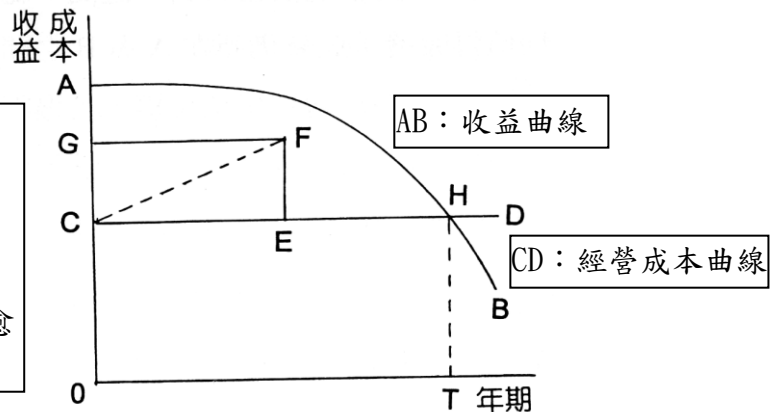
農作使用或能夠得到恆

- * 經營成本曲線 CD 假設為水平線
- * $\square OAH'T$ 或 $\square OAHT$: 總收益
- * $\square OCHT$: 總成本
- * $\square ACHH'$: 土地的地租報酬



建築物開發型態

- * 經營成本曲線 CD 假設為水平線
- * $\square OAH'T$ 或 $\square OAHT$: 總收益
- * $\square OCHT$: 總成本
- * $\square ACHH'$: 管理的利潤
- * 由於建築物之折舊, 致使收益愈來愈低。



商業開發型態

- * 經營成本曲線 CD 假設為水平線
- * $\square OAH'T$ 或 $\square OAHT$: 總收益
- * $\square OCHT$: 總成本
- * $\square ACHH'$: 管理的利潤
- * 初期未能達到最佳營運能力, 經過若干時間後, 始能達到營運最高峰, 其後因建築物折舊, 致使收益愈來愈低。

